

# La lettre du Relais Assistants Maternels

aux Assistants Maternels agréés de la Communauté de Communes de la Côte d'Albâtre

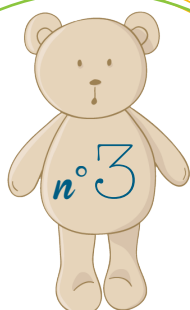
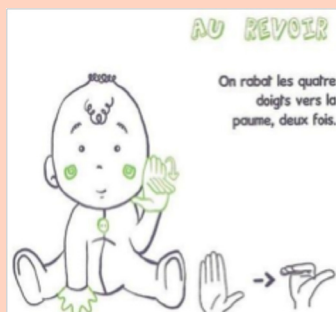
## Les thèmes du Relais :

### Les bébés et le langage des signes

Le bébé avant d'acquiescer la communication verbale, utilise différents moyens d'expression pour se faire comprendre : les pleurs, les cris, les gestes, la position du corps... Cette période est parfois difficile pour les adultes qui vont s'occuper de lui. En effet, on s'interroge sur ses besoins, on essaie de comprendre ce qu'il essaie de nous dire, et ces situations peuvent amener du désarroi, de la frustration, de l'incompréhension. Il y a quelques années, des chercheurs américains ont montré que des bébés qui étaient au contact du langage des signes du fait de la surdité de leurs parents, incorporaient naturellement ce mode de communication. Par conséquent la question s'est posée sur l'intérêt de « signer » avec les tout-petits entendant ou non. Les observations ont montré, que l'enfant âgé d'une dizaine de mois était déjà en capacité de reproduire quelques signes. Ainsi un peu plus tard et dans certaines situations, il pourra utiliser ses mains plutôt que les pleurs et les cris pour se faire comprendre. Ceci permet donc d'instaurer une communication plus facile entre l'adulte et l'enfant. Il est toutefois important, d'utiliser le langage verbal en même temps que l'on signe, afin que l'enfant puisse faire le lien entre le geste et le mot qu'il entend. Les études ont également montré, que l'utilisation de la langue des signes ne freinait pas l'acquisition du langage, et que l'enfant au fur et à mesure abandonnait les signes au profit de l'utilisation des mots.

Je souhaitais évoquer cette méthode, car au quotidien cette pratique peut faciliter votre travail et permettre de communiquer plus facilement avec les enfants dont vous avez la garde.

Si ce sujet vous intéresse, je vous invite à consulter l'ouvrage de Mme Isabelle Cottenceau « L'assistante maternelle et les signes », qui évoque l'intérêt de cette pratique et donne des conseils pour réaliser les signes les plus utilisés dans le cadre votre profession. A noter, qu'IPERIA, dans le cadre de ses formations vous propose un stage de 40h00 sur l'apprentissage de la langue des signes. Enfin bien-entendu, nous pourrions évoquer ce thème dans le cadre des animations du relais. ....



Eté  
2016

#### Relais Assistants Maternels

48bis, route de Veulettes - 76450 CANY-BARVILLE

02 35 57 92 97 - ram@cote-albatre.com

## Les animations proposées aux Assistants Maternels

Pour rappel, le relais vous propose des temps de rencontres et d'échanges avec les enfants dont vous avez la garde. Sous le signe de la convivialité et du partage, n'hésitez pas à venir nous retrouver !!

Ces animations collectives gratuites se déroulent sur différentes communes : Cany-Barville, Canouville, Grainville la Teinturière, Ouainville, Ourville en Caux, Neville, Saint Riquier-ès-Plains, Saint Valery en Caux.

## Calendrier

..... JUIN .....	
Planning d'animations à destination des enfants et des assistants maternels	
Jeudi 2	<b>RAM NEVILLE</b> - Marionnettes - A la Salle des Fêtes de 9h45 à 11h30 Atelier éveil musical au SMA - Clasville - Sur réservation au 02 35 97 34 27
Mercredi 7	<b>Bibliothèque Ourville en Caux</b> : 10h à 11h30 <b>RAM CANY-BARVILLE</b> - Peinture à l'accueil de loisirs - de 9h30 à 11h30
Jeudi 9	<b>RAM SAINT RIQUIER ES PLAINS</b> - Matériel de récupération - A la salle des Fêtes de 9h45 à 11h30 Atelier éveil musical au CMA - Saint Valery en Caux - Sur réservation au 02 35 57 90 39
Lundi 13	<b>RAM GRAINVILLE LA TEINTURIERE</b> - Activités manuelles - A la salle du moulin de 9h45 à 11h30
Mardi 14	<b>Médiathèque Saint Valery en Caux</b> : 9h30 à 11h30
Jeudi 16	<b>Bibliothèque Cany-Barville</b> : 9h30 à 11h30 Atelier éveil musical au SMA - Clasville - Sur réservation au 02 35 97 34 27
Lundi 20	<b>RAM</b> - Visite de la caserne des Sapurs-Pompiers - Saint Valery en Caux
Mardi 21	<b>RAM OURVILLE EN CAUX</b> - Musique - A la salle de la RPA de 9h45 à 11h30
Jeudi 23	<b>RAM OUAINVILLE</b> - Musique - A la salle des Fêtes de 9h45 à 11h30 Atelier éveil musical au CMA - Saint Valery en Caux - Sur réservation au 02 35 57 90 39
Mardi 28	<b>Bibliothèque Ourville en Caux</b> : 10h à 11h30
Jeudi 28	<b>RAM</b> - Sortie au Lac de Caniel - Comptines et petites histoires Atelier éveil musical au SMA - Clasville - Sur réservation au 02 35 97 34 27

..... JUILLET .....	
Planning d'animations à destination des enfants et des assistants maternels	
Lundi 4	<b>RAM SAINT VALERY EN CAUX</b> - Motricité - A l'accueil de loisirs de 9h45 à 11h30 Atelier éveil musical au SMA - Clasville - Sur réservation au 02 35 97 34 27
Mardi 5	<b>RAM CANY-BARVILLE</b> - Jeux d'eau à l'accueil de loisirs - de 9h30 à 11h30
Jeudi 7	<b>RAM OUAINVILLE</b> - Activités d'été - A la salle des Fêtes de 9h45 à 11h30 Atelier éveil musical au CMA - Saint Valery en Caux - Sur réservation au 02 35 57 90 39
Lundi 11	<b>RAM GRAINVILLE LA TEINTURIERE</b> - Comptines et petites histoires - A la salle du moulin de 9h45 à 11h30
Mardi 12	<b>RAM</b> - Sortie aux Jardins d'enfants - Saint Valery en Caux + Pique-nique - RdV à 10h00
Lundi 18	<b>RAM</b> - Sortie au bois à Grainville la Teinturière + pique-nique - RdV au parking de la mairie à 10h
Mardi 19	<b>RAM OURVILLE EN CAUX</b> - Jeux d'eau - A la salle de la RPA de 9h45 à 11h30

**Le Relais Assistants Maternels sera fermé du 1<sup>er</sup> au 20 août 2016**