

Vendredi 20 septembre 2024

Campagne de travaux sur le littoral : la Communauté de Communes de la Côte d'Albâtre et le Syndicat Mixte du Littoral sécurisent leurs infrastructures

Port de Saint-Valery-en-Caux : Travaux de confortement de l'extrémité de la jetée/musoir Ouest du port - phase n°3

À l'automne 2023, la 3^{ème} et dernière phase des travaux de réhabilitation de l'extrémité de la jetée ouest du port de Saint-Valery-en-Caux, menée sous la maîtrise d'ouvrage du Syndicat Mixte du Littoral de la Seine-Maritime, a été achevée.

Pour rappel, une première partie des travaux, finalisée en 2021, avait pour objet le rejointoiement du parement de l'ouvrage ainsi que le remplacement des pierres du couronnement.

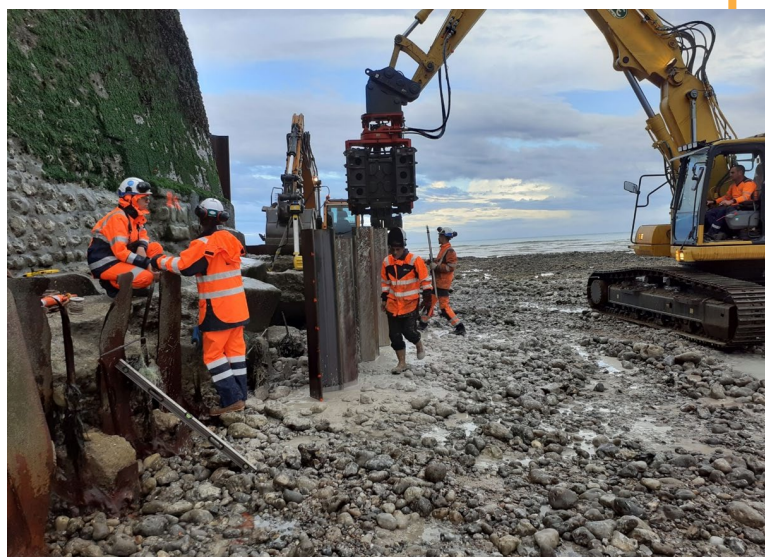
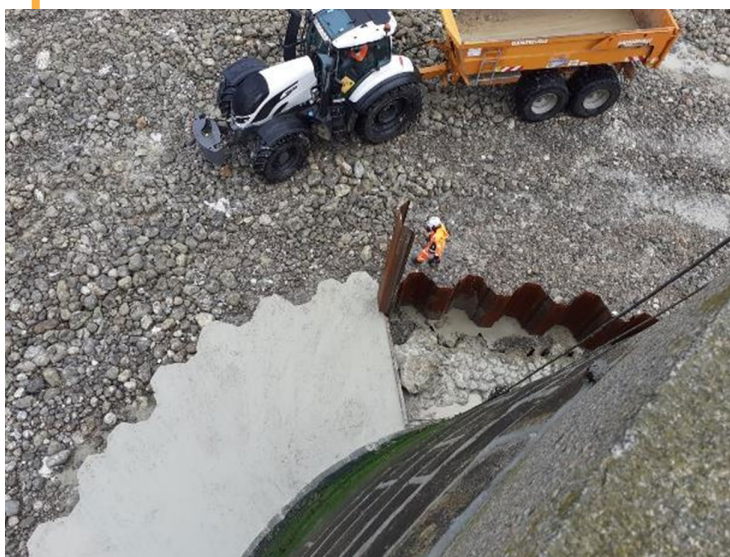
En 2022, une 2^{ème} phase de travaux avait permis le confortement du musoir par injection de coulis de ciment sous pression dans le corps de l'ouvrage.

Cette 3^{ème} phase a consisté, quant à elle, au confortement des fondations de l'extrémité de la jetée. Exactement, cette dernière phase de l'opération a consisté au battage d'un rideau de palplanches métalliques en pied d'ouvrage afin d'en protéger et renforcer les fondations actuelles. Ces travaux ne pouvant être réalisés qu'à marée basse lors de coefficients supérieurs à 90, le chantier a nécessité plusieurs mobilisations/démobilisations sur une période totale allant de septembre à novembre 2023.

À noter que les travaux ne sont ainsi visibles que lors de grandes marées (marée basse).

En quelques chiffres :

Le montant total des 3 phases de travaux s'élève à 615.000 € HT. Une somme prise en charge à 80% par la Communauté de Communes de la Côte d'Albâtre. Le reste est financé par le Département de la Seine-Maritime.



Veulettes-sur Mer : la rampe à bateaux principale de la plage fait peau neuve après des travaux de réfection

La surface de la rampe à bateaux, régulièrement utilisée et subissant les attaques de la mer, présentait une abrasion avancée, rendant l'accès à la mer difficile et dangereuse.

La couche d'usure de la rampe a ainsi été reprise, entre le 19 mars et le 4 juin 2024, réalisée en béton armé et recouverte d'un parement granit ou de galets, soit une surface totale de 178m².

5.600 pavés de granit ont été nécessaires à la réalisation de la prestation ainsi que 10m³ de galets.

Un travail minutieux, réalisé en fonction des caprices de la météo et des marées.

En chiffres - Montant des travaux : 72.382 € TTC, financés à 100% par la Communauté de Communes.

A Veules-les-Roses, confortement du perré ouest de la plage : môle des pêcheurs, ouvrage de propriété départementale essentiel aux activités touristiques, économiques et de loisir de la commune.

Édifié à la fin des années 1970 par le Département, le perré Ouest de la plage de Veules-les-Roses a laissé apparaître ses fondations palplanches en très mauvais état à la faveur d'un abaissement important de la plage de galet lors de la tempête Ciaran en novembre dernier. Au-delà d'une corrosion importante qui a favorisé le percement partiel de ces fondations métalliques, un important affouillement sous la promenade a entraîné la fermeture d'une partie de l'aire d'activité des pêcheurs et ostréiculteurs par mesure de précaution.

Après études de conception de la solution de confortement et obtention du soutien financier du Département à hauteur de 80 % et de la commune de Veules-les-Roses à hauteur de 20%, le Syndicat du littoral de la Seine-Maritime a mandaté l'entreprise SPIE BATIGNOLLES VALERIAN pour un montant de près de 265 000 € TTC.

La solution retenue a consisté en la mise en œuvre d'un nouveau rideau de palplanches au droit de l'actuel, afin de reprendre et conforter les fondations de l'ouvrage, ainsi que de couler un béton de remplissage pour combler les cavités présentes sous la promenade.

Le chantier, dépendant des marées et de leurs coefficients, a été réalisé sur une période de 5 semaines, en avril et mai derniers.

Contacts

Syndicat Mixte du Littoral - François Dehais, Directeur - 02.35.28.55.52

Service Communication de la Communauté de Communes - 02.35.57.97.90 / 91